

# Åpenhetsloven 2024

Retura Norge



Vi elsker  
Norge

## RAPPORT ETTER ÅPENHETSLOVEN FOR 2024

### 1.1 Innledning

Retura Norge AS utarbeider årlig en redegjørelse i henhold til Åpenhetsloven § 5. Loven skal sikre virksomheters respekt for grunnleggende menneskerettigheter og anstendige arbeidsforhold, og redegjørelsen dokumenterer vår innsats for å identifisere og redusere risiko for negative konsekvenser knyttet til disse forholdene i egen virksomhet og leverandørkjede.

### 1.2 Kontaktinformasjon

Spørsmål knyttet til rapporten kan rettes til:

**Tora Conradi-Larsen**, Account Manager

E-post: [tora.conradi@retura.no](mailto:tora.conradi@retura.no)

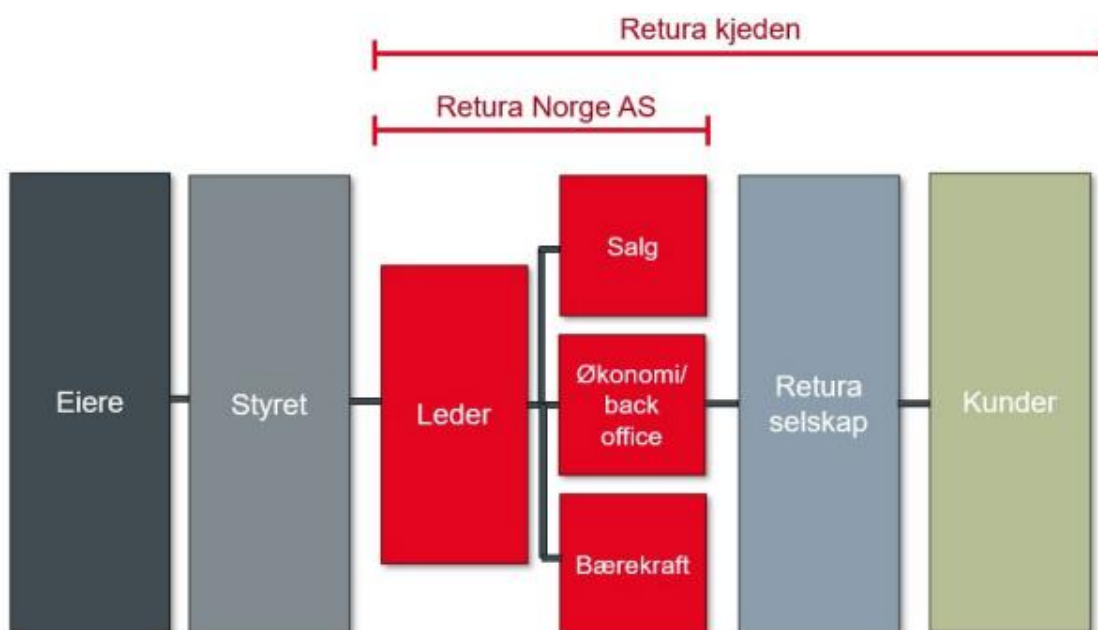
### 1.3 Rapporteringsplikt

Retura Norge AS er et helnorsk eid selskap, og hadde i 2024 en årsumsetning og balansesum som overstiger terskelverdiene fastsatt i Åpenhetsloven. Vi er derfor rapporteringspliktige etter loven.

## 2. OM RETURA NORGE AS

### 2.1 Organisering

Retura Norge AS er kjedekontoret i Retura, som består av regionale driftsselskaper. Selskapet er organisert som en franchise, og eies av ledende aktører innen avfallshåndtering.





Kjeden har en samlet systemomsetning på om lag 3,72 milliarder kroner, og 60 egeneide avfallsmottak fordelt over hele landet. Alle anlegg og virksomheter er sertifisert etter ISO 9001 og ISO 14001. Retura Norge AS er medlem av Grønt Punkt Norge, Avfall Norge og Norsk forening for farlig avfall (NFFA).

#### Retura-kjeden 2024

Driftsinntekter (TNOK)	3 721 097
Sum eiendeler (TNOK)	2 413 411
Antall ansatte	851

Retura Norge AS Org.nr. 983 387 136 Administrerende direktør: Harald Johnsen (Født: 1973)	
Aksjonærer	Andel aksjer
Miljøpartnerne AS	27,09 %
BIR Bedrift AS	20,25 %
Retura TRV AS	16,05 %
Retura IRIS AS	6,97 %
Østlandet Gjenvinning AS	5,03 %
Retura Sør AS	5,02 %
Helgeland Avfallsforedling IKS	4,53 %
HRS Miljø AS	3,90 %
Sunnmøre Transport AS	2,68 %
Retura Valhall AS	1,20 %
Remiks Næring AS	1,05 %
Volda og Ørsta Reinholdsværk IKS	1,03 %
Retura Glåma AS	1,00 %
Renovasjonselskapet GLØR IKS	1,00 %
Retura Østfold AS	1,00 %
Andre	2,18 %

## 2.2 Driftsområde

Retura Norge AS forvalter merkevaren, kompetanseplattformen og tjenestekonseptet for kjeden. Vi har landsdekkende leveranser innen miljøriktige avfallsløsninger til både offentlig og privat sektor. Kundene våre spenner fra industri og tjenesteyting til det offentlige, blant annet forsvar og detaljhandel.

Retura Norge AS har ansvar for å fremforhandle og sikre implementering av rammeavtaler for storkunder. Samtidig har vi et sterkt fokus på å utvikle nasjonale systemløsninger i samarbeid med våre franchisebedrifter.

## 2.3 Interne retningslinjer

Retura Norge AS har etablert etiske retningslinjer og prosedyrer for aktsomhetsvurderinger i tråd med Åpenhetsloven og OECDs modell. Retningslinjene er vedtatt i styret, kommunisert til alle ansatte og implementert i ledelsessystemet.

Det er utarbeidet et oversiktsverktøy for å vurdere hvilke Retura-selskaper som er rapporteringspliktige. Dette er basert på regnskapstall, antall ansatte og vesentlighet i verdikjeden.

Retura selskap	Antall ansatte	Rapporteringspliktig i henhold til Åpenhetsloven
Masternes Gjenvinning AS	52	Ja
Remiks Næring AS	57	Ja
HRS Miljø AS	50	Ja
Senja Avfall Næring AS	19	Ja
Retura IRIS AS	32	Ja
Retura NT AS	25	Ja
Retura IR AS	16	Ja
Retura TRV AS	86	Ja
Retura Midt AS	19	Ja
Bir Bedrift AS	100	Ja
Retura Østfold AS	19	Ja
Østlandet Gjenvinning AS	38	Ja
Stena Recycling AS avd. Frogner	118	Ja
Westco Miljø AS	91	Ja
Retura Norge AS	12	Ja
Retura HAF AS	11	Nei
Retura SHMIL AS	13	Nei
RIR Næring AS	10	Nei
Sunnmøre Transport AS	42	Nei
Retura Søre Sunnmøre AS	12	Nei
Retura NoMil AS	10	Nei
Retura Sør AS	3	Nei
Retura Val-Hall AS	9	Nei
Retura Glåma AS	7	Nei
<b>Totalt</b>	<b>851</b>	

## **2.4 Mål og fremdrift**

Vi arbeider kontinuerlig med å identifisere og redusere risiko i egen virksomhet og verdikjede. Målet er å etablere gode rutiner og sikre etterlevelse i hele kjeden.

### **2.4.1 Mål for kommende år**

- Videreutvikle aktsomhetsvurderingene
- Videreutvikle kommunikasjonen med leverandører og forretningspartnere

### **2.4.2 Gjennomførte tiltak**

- Revidering av etiske retningslinjer (Code of Conduct)
- Vurdering av hvilke ansatte som skal ha opplæring i Åpenhetsloven
- Integrering av Åpenhetsloven i ledelsessystemet
- Etablering av interne og eksterne varslingskanaler
- Oppstart med tredjepartsverktøy (Cemasys) for leverandør oppfølging og ESG-rapportering
- Utsending av leverandørundersøkelse til prioriterte leverandører
- Kompetanseheving i kjeden knyttet til verdikjede og bærekraft
- Kartlegging og vurdering av franchisebedrifters leverandører og partnere.
- Gjennomført leverandørrevisjoner på et utvalg av leverandører

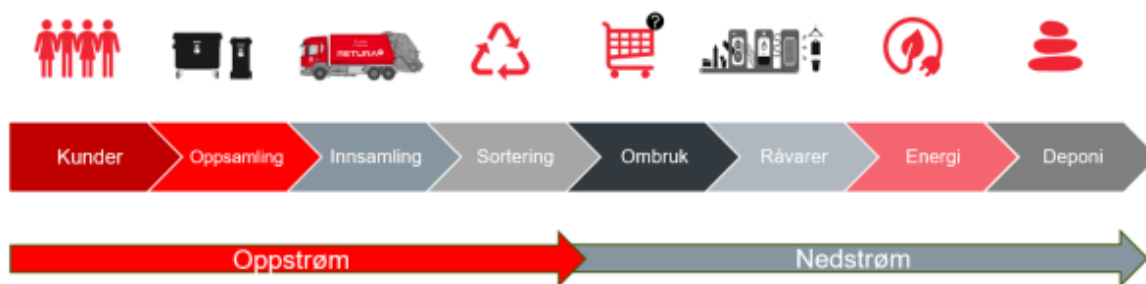
### 3. AKTSOMHETSVURDERINGER

#### 3.1 Vurderingsfokus

Retura Norge AS er sertifisert i henhold til ISO 14001 (miljøstyring) og ISO 9001 (kvalitetsstyring), og har implementert dette fullt ut i sitt ledelsessystem. Som en del av det systematiske forbedringsarbeidet gjennomfører vi årlige risikovurderinger av leverandører, forretningspartnere og egne aktiviteter.

Ettersom Retura Norge AS fungerer som kjedekontor, og forvalter nasjonale avtaler via et nettverk av selvstendige franchisetakere, har vi i 2024 arbeidet med å utvide vurderingene til å omfatte hele Retura-kjeden. Dette innebærer blant annet at franchisetakerne også vurderes som sentrale forretningsforbindelser, og inngår i vår overordnede aktsomhetsvurdering.

Verdikjeden til Retura kan illustreres med følgende modell:



Denne viser flyten fra kunde til sluttbehandling, og illustrerer hvordan vi opererer i både oppstrøms- og nedstrømsmarkedet. Oppstrøm refererer til aktiviteter som skjer før eller parallelt med avfallsinnsamling, mens nedstrøm dekker alt som skjer etter at avfallet er innsamlet – inkludert sortering, ombruk, energigjenvinning og deponi.

Gjennom denne kjeden vurderer vi risiko for negativ påvirkning på menneskerettigheter og anstendige arbeidsforhold innen følgende områder:

- Utstysleverandører og systemleverandører (oppstrøms)
- Transport og håndtering av avfall (både oppstrøms og nedstrøms)
- Behandlingsanlegg og nedstrømmottak, både i Norge og utlandet
- Interne forhold knyttet til arbeidsmiljø, likestilling, diskriminering og varsling

For hvert område vurderes risikoen i lys av vår reelle påvirkningskraft, alvorlighetsgrad og sannsynlighet. Disse vurderingene danner grunnlag for prioritering av tiltak

### 3.2 Leverandørkjede og forretningspartnere

Per juni 2025 har Retura Norge AS kommersielle relasjoner med en rekke leverandører, hovedsakelig norske. Oversikt over nedstrømspartnere viser at om lag 78 % av avfall sendes til mottak i Norge.

Franchisetakerne står for det operative og har egne verdikjeder. Kartlegging av deres samarbeidspartnere pågår. Fullstendig oversikt og kontroll over hele kjeden er et uttalt mål fremover. Figuren viser hva kartleggingen i 2024 viste, oppdatering skjer fortløpende. Denne figuren endrer seg stadig da markedet gjør det samme. **3.2.1 Produkter og tjenester**

Våre tjenester vurderes som lav risiko. Franchisebedriftene er ISO-sertifiserte og underlagt krav om kvalitet, helse, miljø og sikkerhet.

#### 3.2.2 Skyplattformer og innovasjon

Vi benytter IT- og skytjenester fra både norske og internasjonale leverandører. Internasjonale aktører vurderes som medium risiko grunnet dokumenterte utfordringer knyttet til arbeidsvilkår og rettigheter. Vi prioriterer europeiske aktører der det er mulig.

Vi har startet innføring av verktøy for bedre vurdering av risiko ved leverandørvalg. Myndighetenes krav og reguleringer vurderes som viktige drivere for forbedring hos systemleverandørene.

### 3.3 Resultat av vurderingene

- **Lav risiko:** Egne tjenester og franchisevirksomheter
- **Medium risiko:** Internasjonale IT- og skyleverandører
- **Høy risiko:** Innkjøp av IT- og kontorutstyr



Mottaksland nedstrøm	Antall mottak
Norge	162
Danmark	2
Finland	2
Latvia	2
Litauen	2
Nederland	4
Polen	2
Sverige	22
Tyskland	10

## Risikomatrise:

Område	Tjeneste/produkt	Risikovurdering	Grad av påvirkning
Leverandører	Kontorrekvisita og IT-utstyr	Høy risiko	Lav
Leverandører	Skyplattformer og systemleverandører	Medium risiko	Medium
Samarbeidspartnere	Transport og nedstrømstjenester	Lav risiko	Medium
Egen virksomhet	Egne ansatte og rutiner	Lav risiko	Stor

## Forklaring:

- Høy risiko: Produkter med global verdikjede og dokumenterte utfordringer (eks. elektronikk)
- Medium risiko: Sky- og IT-leverandører med komplekse leverandørnettverk
- Lav risiko: Norske partnere med sertifisering og offentlig tilknytning
- Påvirkningsgrad avhenger av kontraktstype og varighet

## 4. TILTAK FOR Å STANSE, FOREBYGGE ELLER BEGRENSE RISIKO

- Kartlegging av leverandører og partnere i hele kjeden
- Utvikling av vurderingsrutiner for risikoleverandører
- Opplæring og ansvarliggjøring av innkjøpere og teknisk personell
- Utsending og analyse av leverandørundersøkelser
- Iverksatt rapportering på bærekraft – inkludert ESG rapportering som inkludert respekt for grunnleggende menneskerettigheter og anstendige arbeidsforhold inngår som vurderingsgrunnlag.

**Mål:** Økt kontroll og innsikt i hele verdikjeden

**Status:** Under arbeid

## **5. OVERVÅKING AV TILTAK**

### **5.1 Innledning**

Vi erkjenner at full oversikt over hele franchisekjeden tar tid. ISO-sertifisering og krav i franchisekontrakter bidrar til etterlevelse. Tiltakene som er satt i verk overvåkes og justeres ved behov.

### **5.2 Rutiner for overvåking**

- Periodisk leverandørevaluering
- Bruk av offentlige høyriskolister og bransjeinformasjon
- Internrevisjoner og kontinuerlig forbedring som del av ISO-arbeid

## **6. KOMMUNIKASJON MED BERØRTE PARTER**

Det er per juni 2025 ikke mottatt forespørsler, varsler eller innspill knyttet til brudd på menneskerettigheter. Retura Norge AS erkjenner risiko knyttet til enkelte internasjonale leverandører, spesielt innen IT og kontorutstyr, og har påbegynt dialog og vurdering av disse.

## **7. GJENOPPRETTING OG ERSTATNING**

Det er ikke avdekket forhold i 2024 som krever gjenopprettende tiltak eller erstatning.

**Lillestrøm, 30.06.2025**



Harald Johnsen

Harald Johnsen  
Administrerende Direktør  
Retura Norge AS