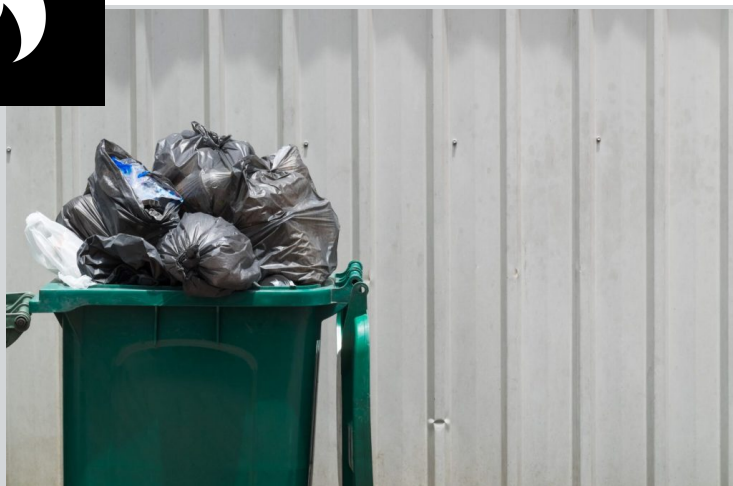


# Sortert restavfall

## Sorted residual waste

Sist oppdatert:  
16. oktober 2020

NS-nr:  
9913



### ✓ HVA KAN LEVERES

Avfall som består av ulike typer brennbare fraksjoner. Det må tilpasses etter spesifikke krav, avhengig av hvilke forbrenningsanlegg det leveres til.

### INNSAMLING

Oppsamling i sekker, beholder, container eller komprimator. Behandlingsutstyr hos kunde kan også være rullekomprimator. Transporteres med skapbil, komprimatorbil, lift- eller krokbil.

### BEHANDLING

Kvalitetskontroll ved mottaksanlegg.

### GJENVINNING

Leveres direkte til forbrenningsanlegg for energigjenvinning.

### ! KRAV

Følgende avfall skal ikke blandes i restavfall sortert:

- Asbestholdige materialer
- Impregnert og kreosotbehandlet trevirke
- Brann og eksplosjonsfarlige materialer
- Smittefarlig- og medisinsk avfall
- Matavfall
- Flytende avfall
- Bildekk med og uten felg
- EE-avfall
- Farlig Avfall (olje, maling, batterier, kjemikalier, lysstoffrør o.l.)
- Radioaktive stoffer
- Gips
- Stål og metaller
- Fiskegarn og tauverk
- Enheter større enn 0,5 x 0,5 x 1,0 m
- Springfjærmadrasser
- Stein og betongrester
- Avfallstyper egnet for materialgjenvinning
- Andre avfallstyper ikke egnet for forbrenning

### YTTERLIGERE INFORMASJON

Gebyr vil bli ilagt ved overtredelser ved f.eks. feilsortering.

Ingen særlige risikoforhold.