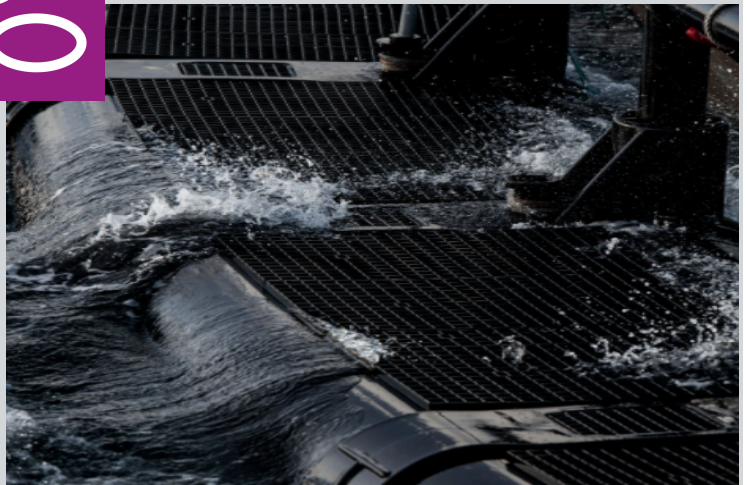


Merder

Cages

Sist oppdatert:
24. mars 2026

NS-nr:
9999



✓ HVA KAN LEVERES

Alle typer og størrelser av merder.

INNSAMLING

Kunde sørger for at hele merder blir fraktet til egnet landbasert lokasjon. Det avtales med Retura om merder skal demonteres og miljøhugges i nærheten av eget anlegg, hvor det videre transporteres med bil til mottaksanlegg. Den andre muligheten er at merdene fraktes i full størrelse med slepebåt direkte til mottaksanlegg.

BEHANDLING

Merder rengjøres hvis det ikke er gjort på forhånd og deretter demonteres og miljøhugges. Miljøhugging innebærer at merdene blir klippet og deretter kvernet. Klipping minimerer utslipp av mikroplast. Metall, PE- og PP-plast blir sortert i rene fraksjoner. Isopor (EPS) blir sortert ut og presset i kubber. Ved demontering på landbasert lokasjon så vil de ulike fraksjonene pakkes i separate big-bags og transporteres videre med lastebil eller båt. Lokasjonen etterlates ren og ryddig.

GJENVINNING

PE-plast fra merder og evt. PE/PP-plast fra tauverk går til videreforedling og produksjon av plastgranulat som blir materialgjenvunnet. Isopor (EPS) går til materialgjenvinning. Topp- og bunnringer, wire og stål blir

! KRAV

Merdene må ikke ha for mye gro/forurensning. Vi anbefaler derfor at merdene rengjøres med høytrykksspyling.

YTTERLIGERE INFORMASJON

Ta kontakt med ditt lokale Retura selskap for ytterligere informasjon.

NB! Vi gjør oppmerksom på at det kan forekomme lokale forskjeller. For å være sikker på at du håndterer avfallet riktig, ta kontakt med ditt lokale [Retura-selskap](#)

Foto: MOWI