

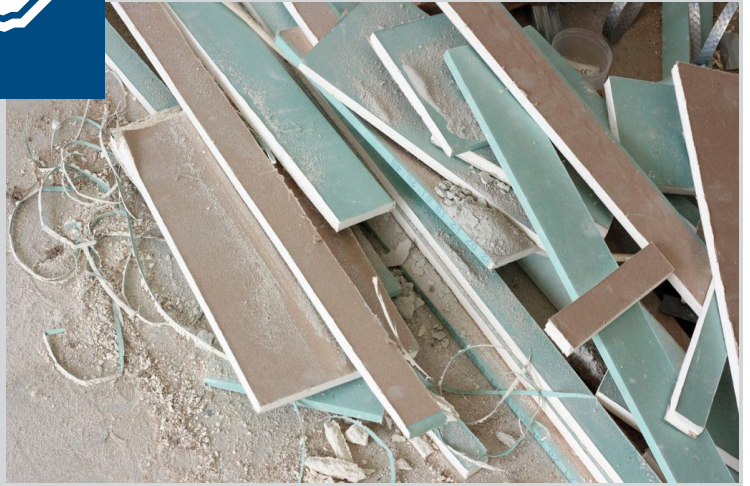


Gips ren

Plaster clean

Sist oppdatert:
21. august 2020

NS-nr:
1615



HVA KAN LEVERES

Kildesortert gips som hele og halve plater eller i småbiter, nytt eller gammelt, hovedsakelig fra bygg og anlegg. Kan inneholde tapet, glassfiberstrie, maling, skruer og beslag.

INNSAMLING

Oppsamling i fortrinnsvis lukket container. Ved mindre mengder kan det benyttes beholdere eller storsekk. Hele plater kan også stables på pall. Container transporteres med lift- eller krokbil. Beholder og paller hentes med skapbil. Storsekk hentes med kranbil.

BEHANDLING

Mottaks- og kvalitetskontroll. Gipsen omlastes og kjøres til behandlingsanlegg, hvor den kvernes og sorteres. Overflaten (papp, strie o.l.) fjernes. Stifter, skruer, metallbeslag o.l. tas bort med magneter. Gips kan også mottas på deponi såfremt kriteriene i Avfallsforskriften kapittel 9, vedlegg II, punkt 2.2.1 oppfylles.

GJENVINNING

Gipsen knuses til pulver og blir råvare til produksjon av nye gipsplater. Overflatematerialene og forurensningene går til energi- og materialgjenvinning.

KRAV

- Må ikke være blandet med asbestholdige materialer eller farlig avfall
- Må være tørt
- Må ikke være flisbelagt
- Kan ikke være innblandet med isolasjon, treverk, stålskinner, plast
- Må ikke være blandet med andre avfallsfraksjoner

YTTERLIGERE INFORMASJON

Omfattes av avfallsforskriften kapittel 9, vedlegg II pkt. 2.2.1 («Kriterier for mottak av gipsavfall»).

Gips kan ikke mottas på forbrenningsanlegg.

SÆRLIGE RISIKOFORHOLD:

Gips er ikke giftig, men unngå innånding av støvet og hudkontakt.

Gebyr kan bli ilagt ved overtredelse ved f.eks. feilsortering.